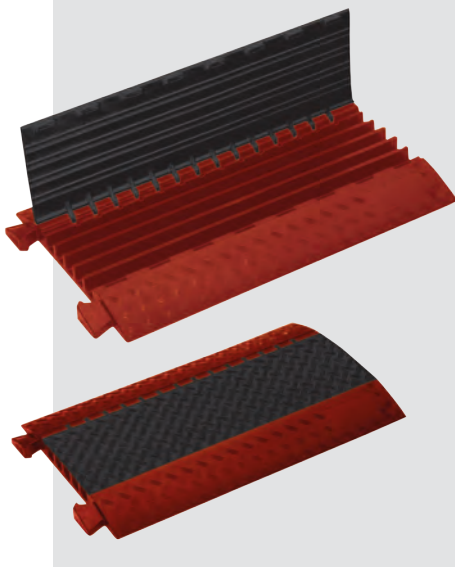


Kabelschutzbrücken

Sicherheit für Mensch und Technik



	<i>Standardsysteme:</i>					<i>Erweiterbare Systeme:</i>	
	<i>BlackLine* Ranger</i>		<i>Defender</i>			<i>RedFloor**</i>	
			<i>Mini</i>	<i>Midi</i>	<i>XXL</i>	<i>RedFloor 3</i>	<i>RedFloor 5</i>
Material	PU***	PVC	PU	PU	PU	PU	PU
Maße:							
Länge	91,00 cm	80,00 cm	100,00 cm	87,00 cm	70,00 cm	91,44 cm	91,44 cm
Breite	45,00 cm	60,00 cm	29,00 cm	54,20 cm	69,60 cm	47,00 cm	30,50 cm
Höhe	5,10 cm	6,00 cm	4,80 cm	5,20 cm	8,70 cm	7,70 cm	4,80 cm
Gewicht	10,20 kg	24,00 kg	5,00 kg	11,50 kg	21,30 kg	9,30 kg	7,30 kg
Kanäle:							
Anzahl	5	5	3	5	5	3	5
B x H	32 mm x 32 mm	35 mm x 40 mm	1 Kanal: 35 x 35 mm 2 Kanäle: 35 x 30 mm	34 mm x 36 mm	1 Kanal: je 2 Kanäle: 61 x 59 mm 62 x 65 mm	55 mm x 55 mm	33 mm x 31 mm
Transport	50 pro Palette	30 pro Palette	30 pro Palette	30 pro Palette	20 pro Palette	palettiert	palettiert

* weitere Standardsysteme auf Anfrage

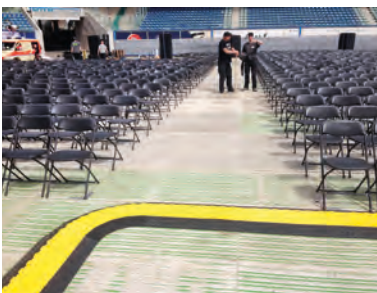
** Fakten pro Basiselement, Maße und Gewicht der Raumelemente auf Anfrage

*** PU = Polyurethan



Einsatzgebiete

Unsere Kabelschutzbrücken bieten ausreichend Schutz für Mensch und Material unter anderem bei Musikevents, industriellen Anwendungen, Sportveranstaltungen, auf Baustellen und bei Film- und TV-Produktionen.



Eigenschaften

Standardsysteme

Die Fünfkanaalbrücken haben sich zunehmend als Standard bei Veranstaltungen und auf Baustellen durchgesetzt.

Defender XXL-Systeme

Patentiert und „Made in Germany“ genügen die „Defender XXL“-Kabelschutzbrücken höchsten qualitativen Ansprüchen und eignen sich auf Grund ihrer breit angelegten Kanäle ideal für Starkstromkabel, C-Feuerwehrschräume (ø 6,20 cm) und andere Leitungen mit großem Durchmesser.

Erweiterbare Systeme

Die modularen Systeme sind beliebig erweiterbar. Jedes Element hat drei bis fünf Kanäle und kann stolperkantenfrei mit weiteren Elementen verbunden werden. Für einen barrierefreien Zugang können spezielle, flache Rampen geliefert werden.



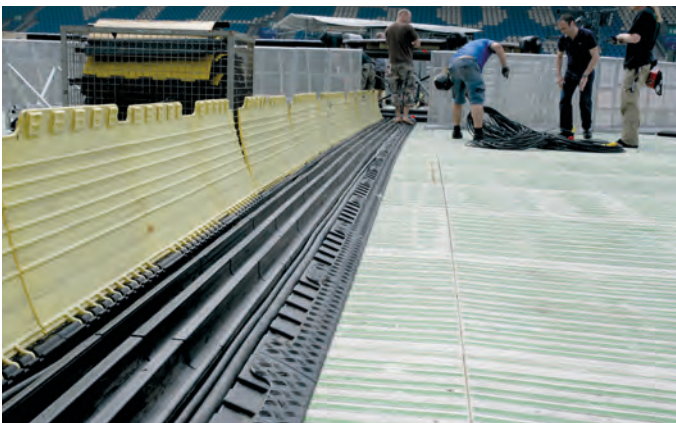
Angebotsoptionen

Bei einigen Varianten können auch Kurven-Elemente, Y-Weichen oder Endstücke geordert werden.

Kontakt und weitere Informationen: info@eps.net



Kabelschutzbrücken bei Adele in Neuseeland



Defender XXL mit besonders breit angelegten Kanälen



Das Yellow Jacket AMS System ist beliebig erweiterbar



Das Cable Guard RedFloor System ermöglicht, in Kombination mit passenden Spezialelementen, besonders flache Übergänge



Kabelschutzbrücken für eine sichere und ordentliche Kabelführung im Publikumsbereich

© eps