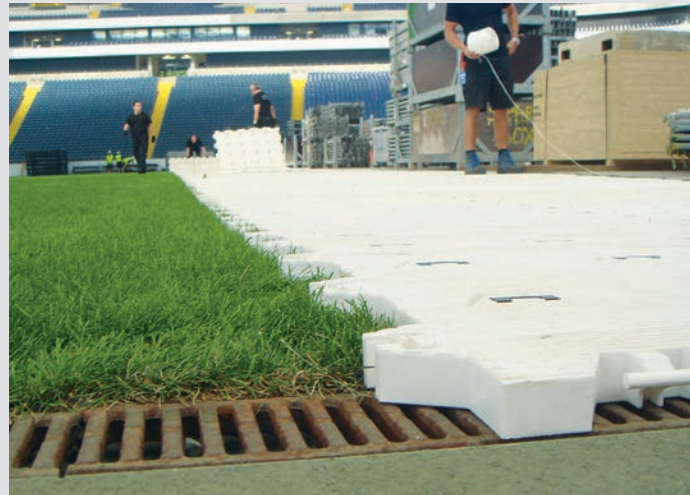


Supa-Trac

Das professionelle Rasenschutzsystem für mittelschwere Belastungen

Material	Polypropylen Copolymer
Maße (L × B × H)	0,91 × 0,225 × 0,035 m pro Element 2,745 × 1,145 × 0,035 m pro Lage (Abdeckmaß) 2,80 × 1,195 × 1,17 m pro Palette (Verlademaß) (2,50 × 1,20 × 0,12 m Palettenmaß)
Gewicht	2,18 kg pro Element 32,70 kg pro Lage 981 kg bei 30 Lagen inkl. Palette
Farbe	weiß
Zubehör	Rampen
Transport	94,29 m ² pro Spezialpalette, ca. 1.508,64 m ² pro Plane/Tautliner



Einsatzgebiete

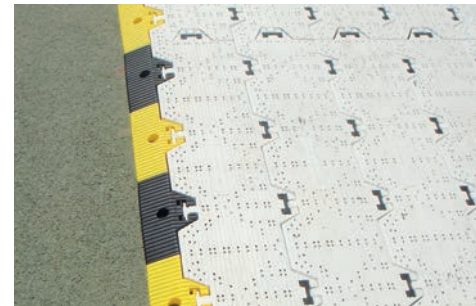
Supa-Trac ist das professionelle Rasenschutzsystem für mittelschwere Belastungen. Es wird als temporäre Abdeckung in Stadien oder auf ähnlich empfindlichen Oberflächen eingesetzt.

Eigenschaften

Die Oberfläche von Supa-Trac ist UV-, wasser- und luftdurchlässig. Je nach Witterungsverhältnissen kann das System den Rasen ideal vor äußeren Einflüssen (z.B. physische oder parasitäre) bis zu fünf Tage schützen. Die Supa-Trac Platten werden durch ein patentiertes Klick-System fest untereinander verbunden. Dies erleichtert zum einen notwendige Aussparungen für Säulen, FOHs oder Delaytower, zum anderen bleibt die verlegte Fläche leicht flexibel und kann sich kleinen Bodenunebenheiten anpassen. Supa-Trac wird in konfektionierten 15er-Lagen geliefert und begünstigt somit ein zügiges Auslegen der Platten. Für den Abbau wird kein zusätzliches Werkzeug benötigt. Ein herkömmlicher Schraubenzieher reicht zum Lösen der Elemente. Aufgrund der leichten Profilierung der Oberfläche ist dieses System besonders fußgängerfreundlich. Je nach Beschaffenheit des Untergrundes und entsprechenden Vorbereitungsmaßnahmen, kann Supa-Trac mit leichten Fahrzeugen befahren werden.

Angebotsoptionen

Auf Wunsch übernehmen wir sowohl An- und Abtransport als auch Auf- und Abbau sowie die Endreinigung für Sie. Optional können die Platten konfektioniert werden. Spezielle Anrampungen in gelb und schwarz ergänzen das System.



Supa-Trac

Anwendungsbeispiele



Supa-Trac bei einer Industrieveranstaltung, Ellwangen



Fußgängerfreundliche Rasenabdeckung



Aufbau der Stadionabdeckung mit Supa-Trac



Leicht und schnell von Hand verlegbar



Ebene Oberfläche für Cases & Co.

© eps